

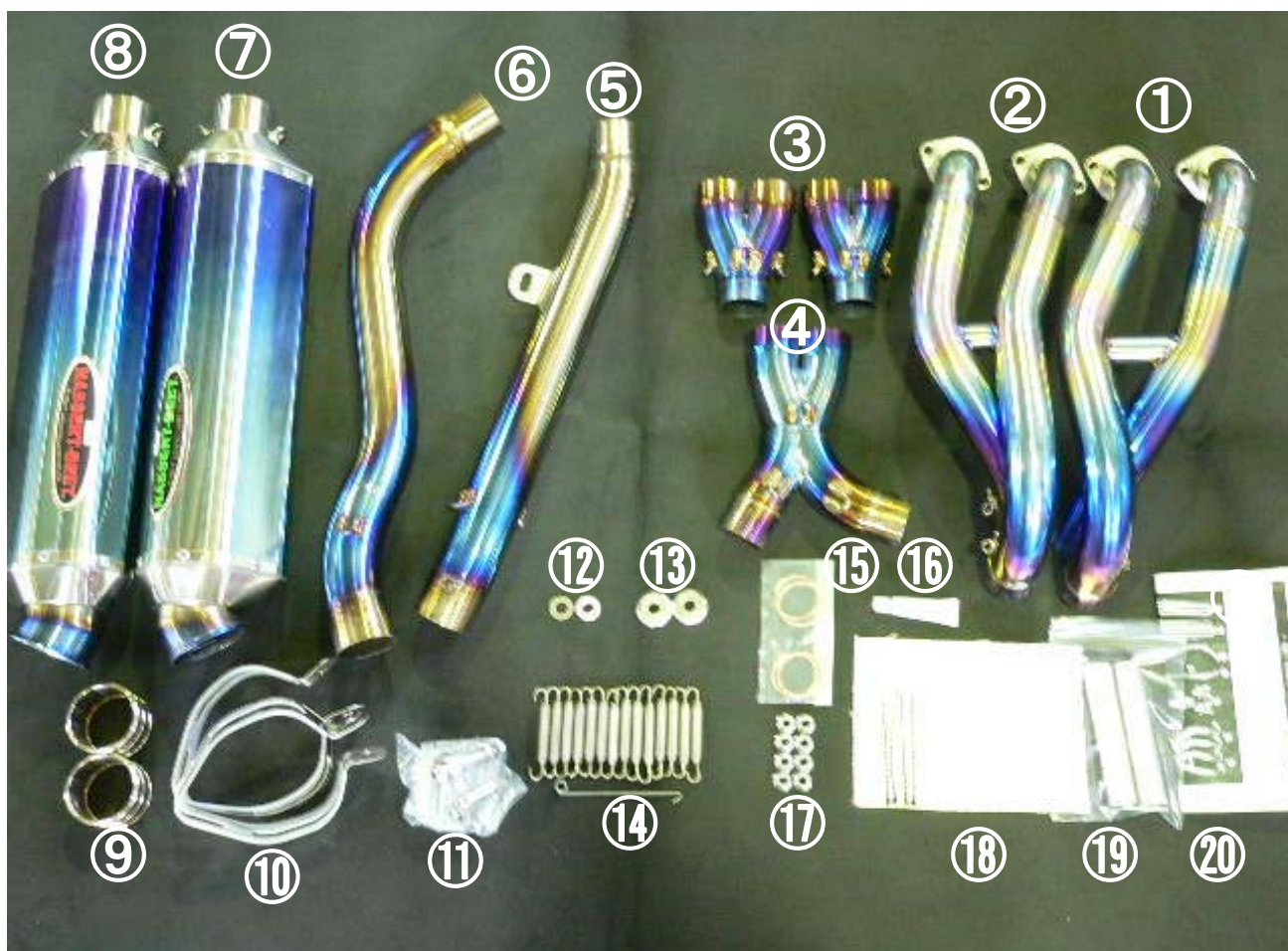
# '08~ZZ-R1400 NASSERT Evo T-2

取り付け説明書

< 注意！ 作業前に必ずお読み下さい >

I. まず、パッケージの内容を下の写真でご確認ください。

- 取り付け作業に関しては、設備の整ったバイクショップ又は、パーツショップに作業依頼することをお勧めします。
- 取り付け作業者は、必ず取り付け説明の各項目 注意事項 部品構成を理解した上で、作業を進めてください。
- 作業をされたショップの作業者は、ノーマルパーツ及び説明書などは、必ずユーザーの方へお渡しください。



① エキパイ 1 番 2 番	⑪ センタースタンドストッパー
② エキパイ 3 番 4 番	⑫ テールパイプステー取付カラー・ワッシャ
③ 集合部 (A)	⑬ ダンパーカラー
④ 集合部 (B)	⑭ マフラー Springs セット
⑤ テールパイプ 右 (触媒付)	⑮ エキパイガスケットセット
⑥ テールパイプ 左 (触媒付)	⑯ 耐熱シリコン
⑦ E v o サイレンサー 右	⑰ エキパイ取付ナットセット
⑧ E v o サイレンサー 左	⑱ 遮熱シート・タイラップセット
⑨ アダプターカラー	⑲ 遮熱ホースセット
⑩ E v o サイレンサーバンド	⑳ 保証書セット

## II. カウル・ノーマルマフラーを取り外して下さい。

- (1) ノーマルマフラーを取外して、エキゾーストガasketを付属の新品に交換して下さい。
- (2) センタースタンドストッパーを取付ます。(別紙参照)

※ ガasketのエンジン取付け面に、付属のシリコンを少量塗布して取付けるとガasketの落下を防ぎ効率よく作業が進めやすくなります。  
また、純正ボルト・ナット類は、ナサートマフラー取付けに使用しますのでなくさないで下さい。

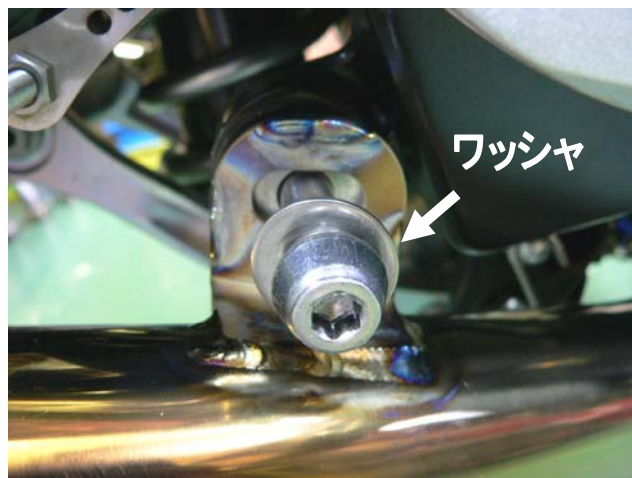
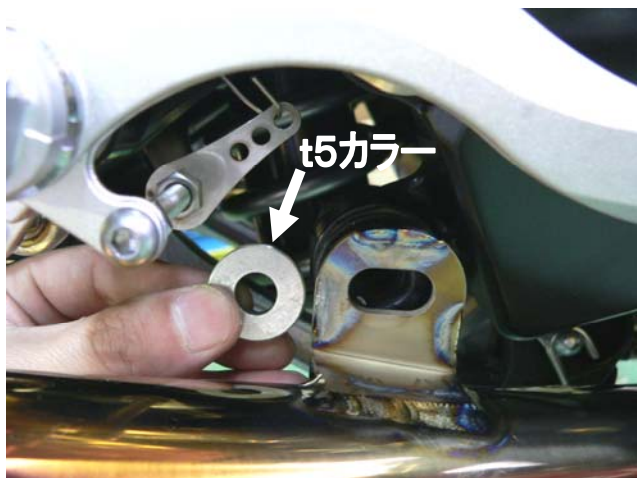
## III. NASSERTマフラーの仮止め。

☆ 接合部にシリコンをうすく塗布しておいて下さい。

- (1) エキパイ1番2番を集合部(A)に差し込み、付属のエキパイナットで車体に仮止めします。
- (2) エキパイ3番4番を集合部(A)に差し込み、付属のエキパイナットで車体に仮止めします。  
※ ラジエターを傷付けないように注意して下さい。  
※ ノーマルラジエターステー取付ボルトは、いったん取り外しておいて下さい。
- (3) 集合部(B)を集合部(A)に差し込みスプリング引きします。  
※ 接合部分は、奥までしっかり入れて下さい。



- (4) 左右テールパイプを差し込みスプリング引きします。
- (5) 右側テールパイプステーを、ノーマルボルト・ナット(ノーマルマフラーテールパイプステー取付ボルト・ナット)と、付属のテールパイプステー取付カラー・ワッシャで仮止めします。



※ t5カラー⇒ステーと車体取付ダンパーの間に入れます。

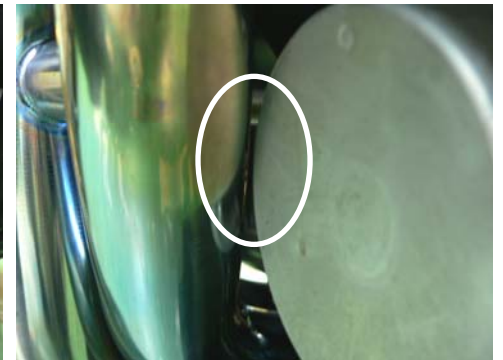
- (6) テールパイプにサイレンサーを差し込みスプリング引きして、付属のサイレンサーバンド・ダンパーカラーとノーマルサイレンサー取付ボルト・ナットで仮止めします。



#### IV. 調整・本締め。

- (1) エキパイとオイルパンのクリアランスを確認して、サイレンサー出口の向き・角度左右のバランスを整えます。

※ オイルフィルター交換が出来る様に、クリアランスをとっておきます。



- (2) ラジエーターステーを取付けて、ラジエーターとエキパイ 2 番のクリアランスが 4 mm 以上あるか確認して下さい。4 mm 以下の場合は、付属のラジエーターカラーを取付けます。



- (3) エキパイナットを本締めして、再度クリアランスをチェックして、各ボルト本締めします。
- (4) マフラー全体をパーツクリーナーなどでキレイに拭きあげて、エンジンをかけて排気漏れがないか確認して、遮熱シート・ホースを取り付けてカウルを取り付けて終了です。

オイルパンとマフラーズプリングとのクリアランス



遮熱ホース・遮熱シートの取り付け。

- (1) 付属の遮熱ホースをハサミで切って、下の写真のようにラジエーターホースにかぶせて、付属のタイラップで固定します。



- (2) 付属の遮熱シートを右側カウル内側に貼ります。  
※ エキパイと特に近い所には、2重にして貼って下さい。  
※ カウルを装着した時に、マフラーとカウルにクリアランスがあるか確認して下さい。  
クリアランスが無い場合は、マフラーを車体中央によせて下さい。

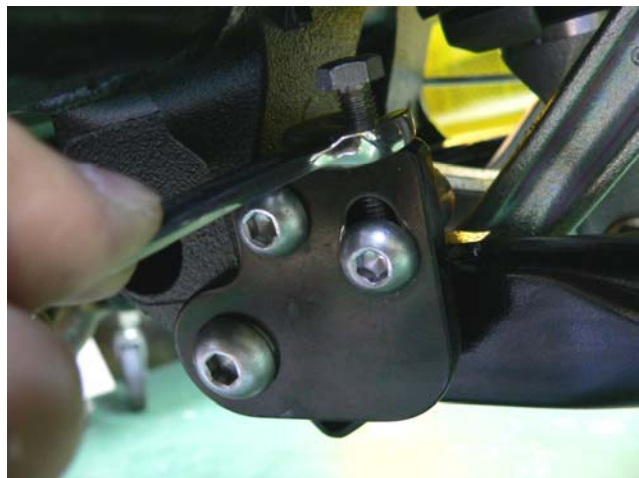


# ZZ-R1400 センタースタンドストッ

- (1) サイドスタンドで車体を立てて、左側センタースタンド取付ボルトを取り外します。
- (2) 写真のように、センタースタンドストッパー取付セットのカラーを入れます。
- (3) M10丸キャップボルトを差し込み、ナットで固定します。

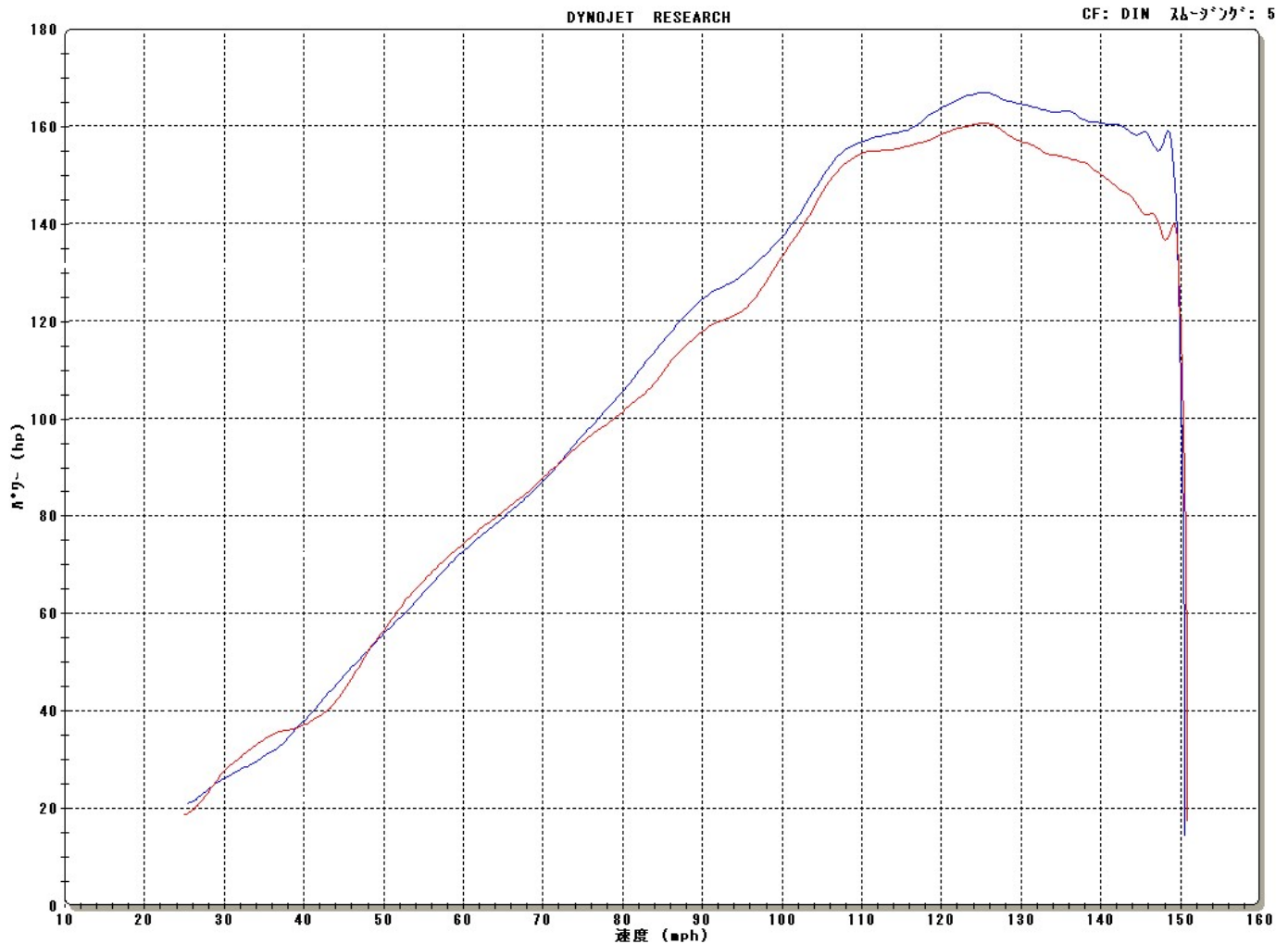


- (4) センタースタンドの位置を決めて（テールパイプよりクリアランス5mm以上）各ボルトを本締めします。  
☆ マフラー取付前の場合は、センタースタンドは地面と水平にします。



- (5) センタースタンドストッパー取付終了後、センタースタンドを上げ下げしてアタリをつけます。  
☆ マフラー取付完了後、センタースタンドを立てた状態から戻してテールパイプにあたらぬか確認します。 あたる場合はクリアランスをとって下さい。

# BEET NASSERT Evo Dyno Data



# BEET

- ホームページアドレス <http://www.beet.co.jp/>
- メールアドレス  
商品関連 [sales@beet.co.jp](mailto:sales@beet.co.jp)  
技術関連 [support@beet.co.jp](mailto:support@beet.co.jp)

製品に関するお問い合わせは、  
〒591-8014 大阪府堺市北区八下北 3-53 (株)日本ビート工業 までどうぞ。  
Tel **072-257-7600** Fax **072-259-6600**  
BEET JAPAN INDUSTRY CO., LTD.