

'06~'07 ZZ-R1400

NASSERT-R Evo SLIP-ON SOLOレーシングマフラー

取り付け説明書

< 注意！ 作業前に必ずお読み下さい >

I. まず、パッケージの内容を下の写真でご確認ください。

- 取り付け作業に関しては、設備の整ったバイクショップ又は、パーツショップに作業依頼することをお勧めします。
- 取り付け作業者は、必ず取り付け説明の各項目 注意事項 部品構成を理解した上で、作業を進めてください。
- 作業をされたショップの作業者は、ノーマルパーツ及び説明書などは、必ずユーザーの方へお渡しください。



① テールパイプ ('06~'07用)	⑦ センタースタンドストッパー (SOLO用)
② Evoサイレンサー	⑧ 耐熱シリコン
③ サイレンサー取付部品	⑨ マフラーズプリングセット
④ アダプター	⑩ テールパイプステータ取付カラー・ワッシャー
⑤ テールパイプG/K・クランプバンド SET	⑪ 取付説明書
⑥ 砲弾型キャップ取付セット	

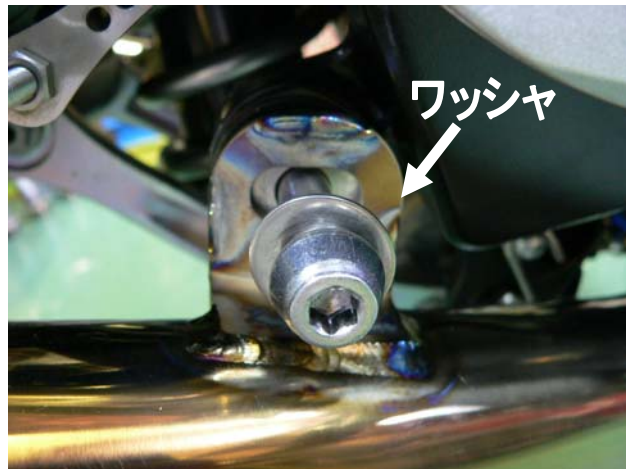
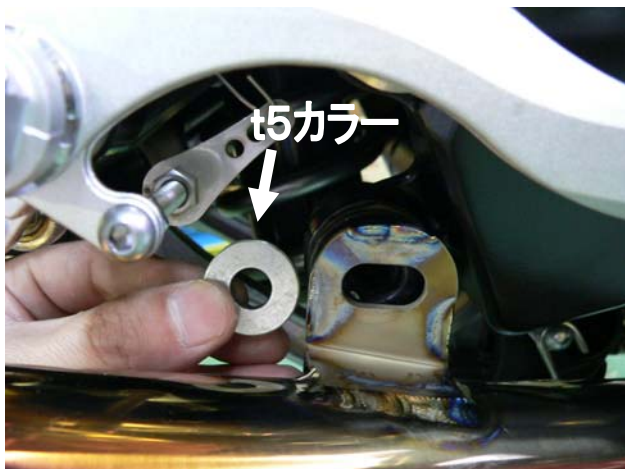
II. ノーマルマフラー（サイレンサー+テールパイプ）を取り外して下さい。

- (1) ノーマルマフラーを取外して、テールパイプガasketを付属の新品に交換して下さい。
 - (2) センタースタンドストッパーを取付ます。(別紙参照)
 - (3) 砲弾型キャップを取付けます。(別紙参照)
- ※ 純正ボルト・ナット類は、ナサートマフラー取付けに使用しますのでなくさないで下さい。

III. ナサートマフラーの仮止め。

☆ 接合部にシリコンをうすく塗布しておいて下さい。

- (1) テールパイプに付属のクランプバンドを通しておき、ノーマルエキパイ右側に差し込みます。
- (2) テールパイプステーを、ノーマルボルト・ナット（ノーマルマフラーテールパイプステー取付ボルト・ナット）と、付属のテールパイプステー取付カラー・ワッシャで仮止めします。



※ t5カラー⇒ステーと車体取付ダンパーの間に入れます。

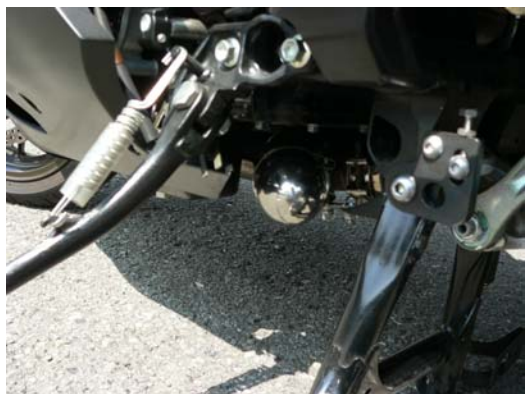
- (3) テールパイプにサイレンサーを差し込みスプリング引きして、付属のサイレンサーバンド・ダンパーカラーとノーマルサイレンサー取付ボルト・ナットで仮止めします。

※ 左側ダンパー（ゴムブッシュ）は取外し、保管しておいて下さい。



IV. 調整・本締め。

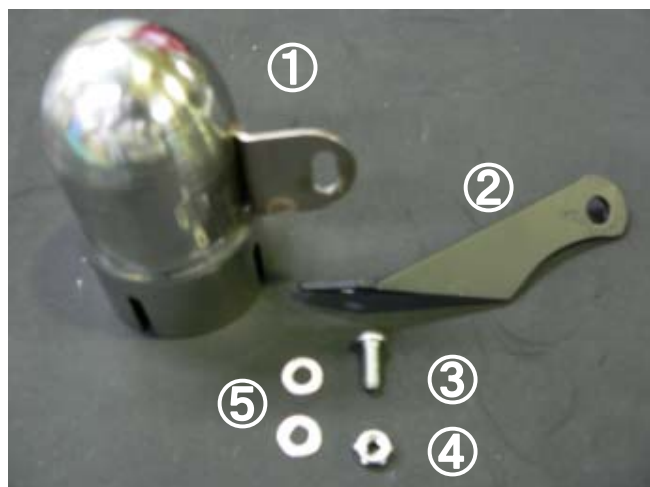
- (1) 各ボルトを本締めします。
- (2) マフラー全体をパーツクリーナーなどでキレイに拭きあげて、エンジンをかけて排気漏れがないか等、確認して終了です。



ZZ-R1400

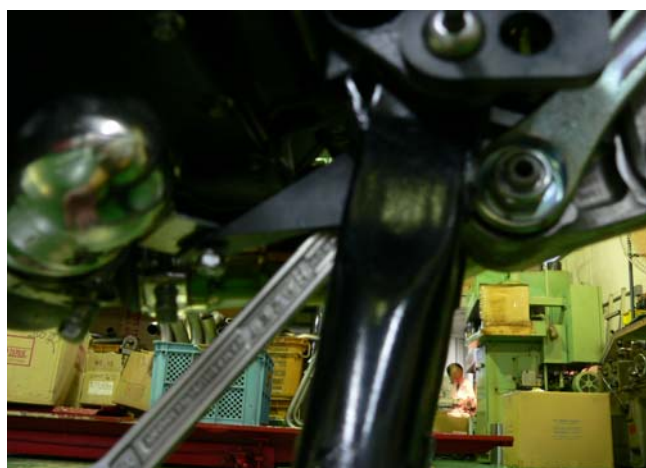
砲弾型キャップの取付

※ センタースタンドストッパーの取付けが終わってから、取付作業に入ります。



- ① 砲弾型キャップ ③ M6×15ボルト ⑤ M6ワッシャ
② ステー ④ M6Uナット

(1) センタースタンドストッパー取付ナット (M10ナット) を外して、写真のように、ステーを取付けて、再度ナットで固定します。



※ M10ナットを締める時は、隙間が少ないので、なるべく薄厚のスパナを使用して下さい。

(2) 砲弾型キャップに、付属のテールパイプガスケットを入れて、ノーマルエキパイ左側に差込み、ステーと砲弾型キャップを付属の③ボルト・④ナット・⑤ワッシャで固定します。



クランプバンドは最後に本締めします。



BEET *NASSERT* Dyno Data



BEET

- ホームページアドレス <http://www.beet.co.jp/>
- メールアドレス
 - 商品関連 sales@beet.co.jp
 - 技術関連 support@beet.co.jp

製品に関するお問い合わせは、
〒591-8014 大阪府堺市北区八下北 3-53 (株) 日本ビート工業 までどうぞ。

Tel **072-257-7600** Fax **072-259-6600**

BEET JAPAN INDUSTRY CO., LTD.