

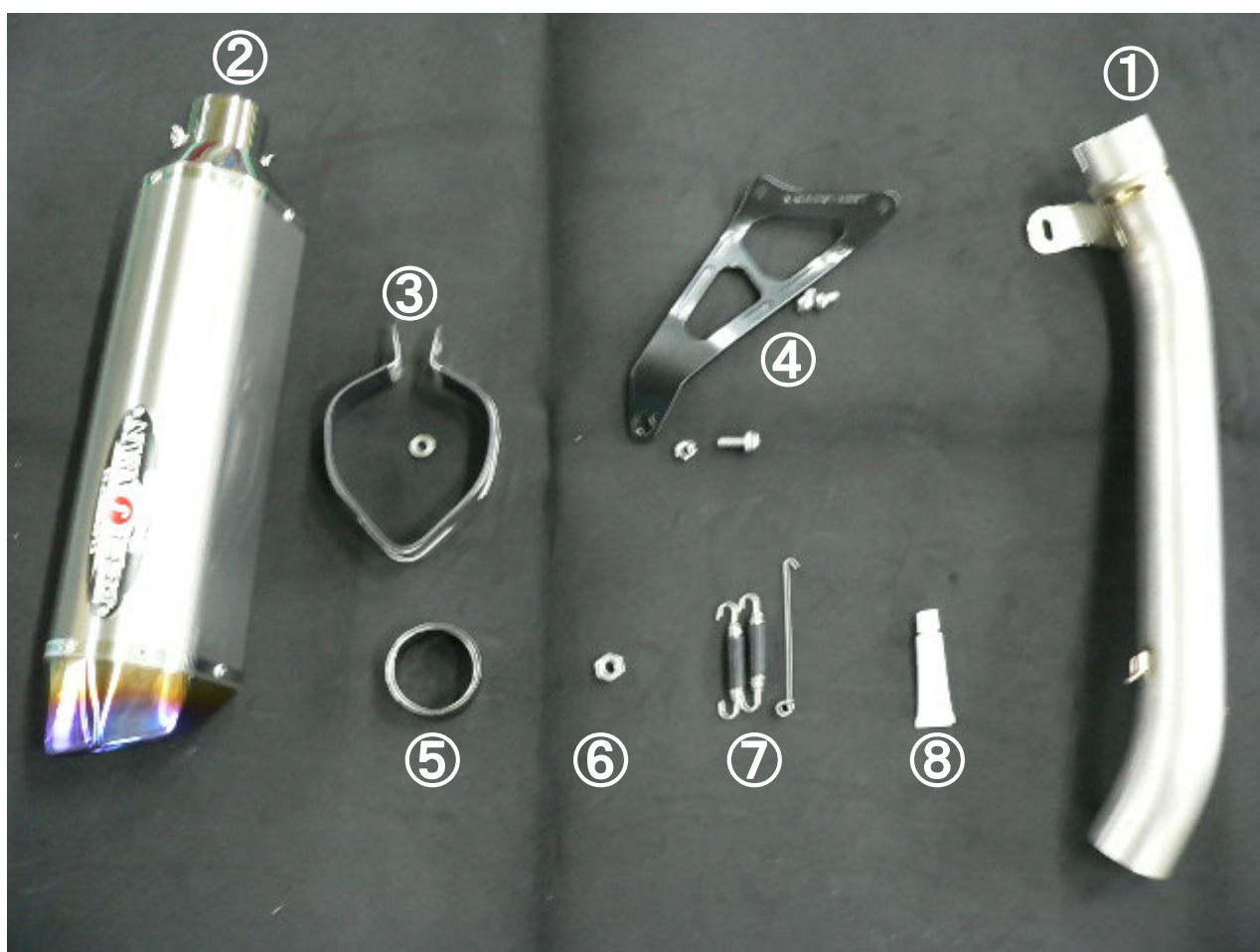
# '16~ ZX-10R NASSERT-R Evolution TypeI スリップオン

取り付け説明書

< 注意！ 作業前に必ずお読み下さい >

I. まず、パッケージの内容を下の写真でご確認ください。

- 取り付け作業に関しては、設備の整ったバイクショップ又は、パーツショップに作業依頼することをお勧めします。
- 取り付け作業者は、必ず取り付け説明の各項目 注意事項 部品構成を理解した上で、作業を進めてください。
- 作業をされたショップの作業者は、ノーマルパーツ及び説明書などは、必ずユーザーの方へお渡しください。



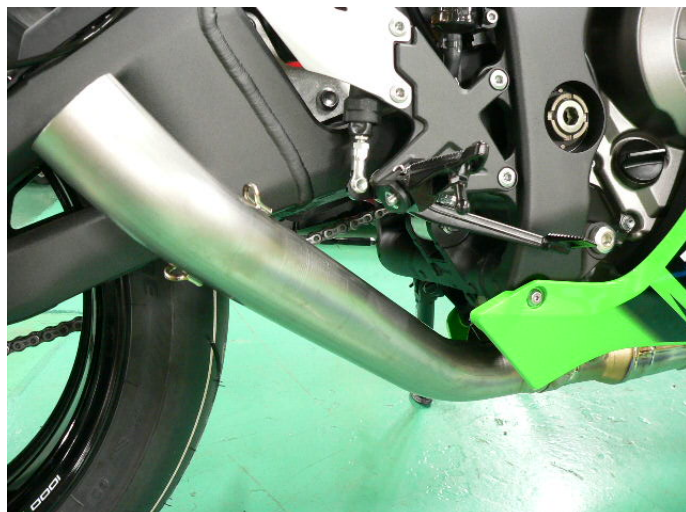
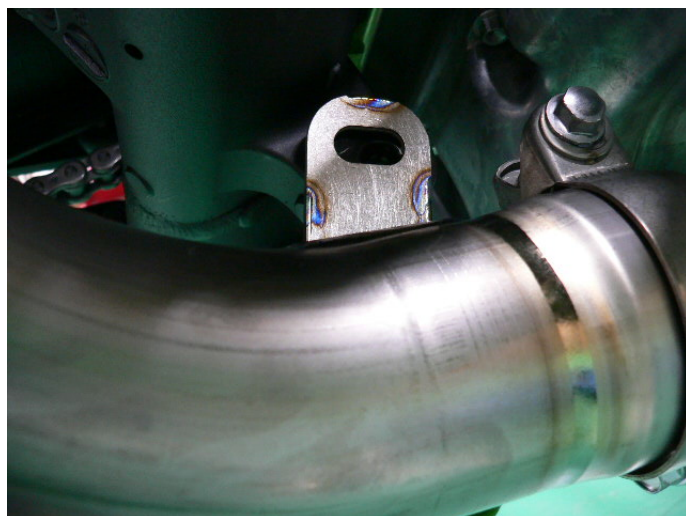
① テールパイプ	⑤テールパイプガスケット
② サイレンサー	⑥テールパイプステーM10 取付ナット
③ サイレンサー取付部品	⑦マフラー Springs セット
④ サイレンサーステー	⑧耐熱シリコン

## II. ナサートマフラーの取付け。

- (1) ノーマルサイレンサー、チャンバーBOX、サイレンサーステーを取外してから  
付属のサイレンサーステーをM8×15丸キャップボルトで取付けます。

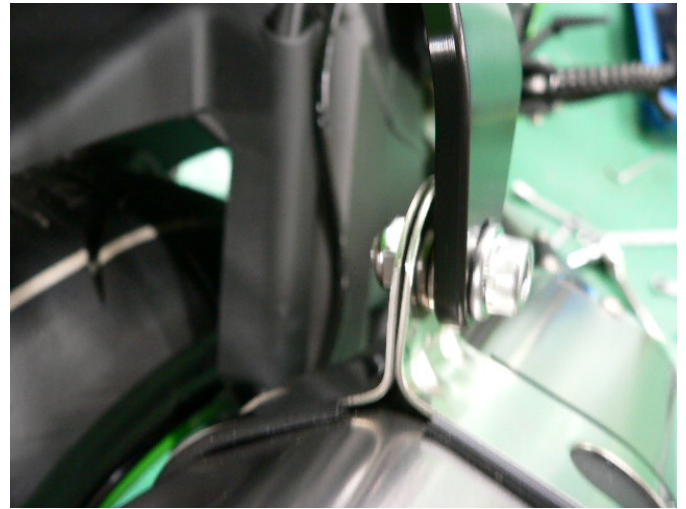


- (2) テールパイプに付属のガスケットを入れて、純正クランプバンドで写真のように取付けます。  
☆ テールパイプステーは、付属のM10ナットと純正M10ボルトで取付けます。



(3) サイレンサーをテールパイプに差し込み、スプリング引きして写真のように取付けます。

☆ サイレンサーバンドに付属の、はめ込みカラーを取付けてから、付属のM8×20ボルトとM8ナットで、取付けて仮止めします。



### Ⅲ. 調整・本締め。

- (1) 各部分のボルトを本締めしてパーツクリーナーでマフラー全体を脱脂してからエンジンをかけて排気漏れがないか等、確認して終了です。



**BEET**

- ホームページアドレス <http://www.beet.co.jp/>
- メールアドレス  
商品関連 [sales@beet.co.jp](mailto:sales@beet.co.jp)  
技術関連 [support@beet.co.jp](mailto:support@beet.co.jp)

製品に関するお問い合わせは、  
〒591-8014 大阪府堺市北区八下北 3-53 (株) 日本ビート工業 までどうぞ。

Tel **072-257-7600** Fax **072-259-6600**

BEET JAPAN INDUSTRY CO., LTD.