

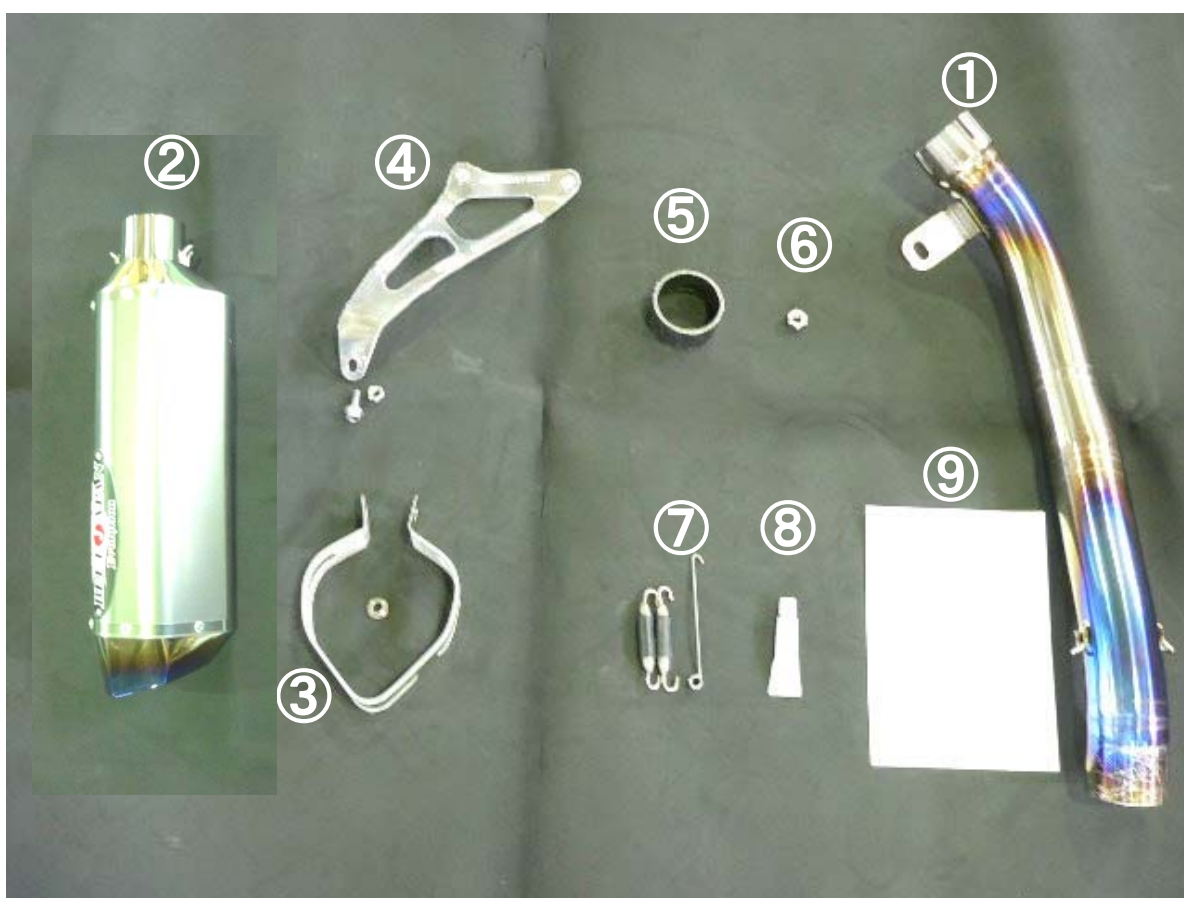
'11~ ZX-10R NASSERT-R Evo I SLIP-ON

取り付け説明書

< 注意！ 作業前に必ずお読み下さい >

I. まず、パッケージの内容を下の写真でご確認ください。

- 取り付け作業に関しては、設備の整ったバイクショップ又は、パーツショップに作業依頼することをお勧めします。
- 取り付け作業者は、必ず取り付け説明の各項目 注意事項 部品構成を理解した上で、作業を進めてください。
- 作業をされたショップの作業者は、ノーマルパーツ及び説明書などは、必ずユーザーの方へお渡しください。



① テールパイプ	⑥ テールパイプステー取付用M10ナット
② EvoサイレンサーL350	⑦ マフラー Springs セット
③ サイレンサー取付部品	⑧ 耐熱シリコン
④ サイレンサーステー取付セット	⑨ 取付説明書
⑤ テールパイプガスケット	

II. ナサートマフラーの取付け。 ※一部ノーマルパーツを使用します。

- (1) 右カウル、ノーマルサイレンサー（チャンバーBOX含）排気デバイスコードを車体から取り外します。

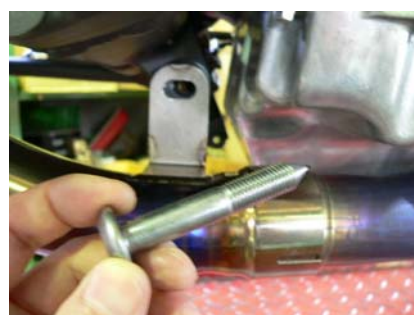
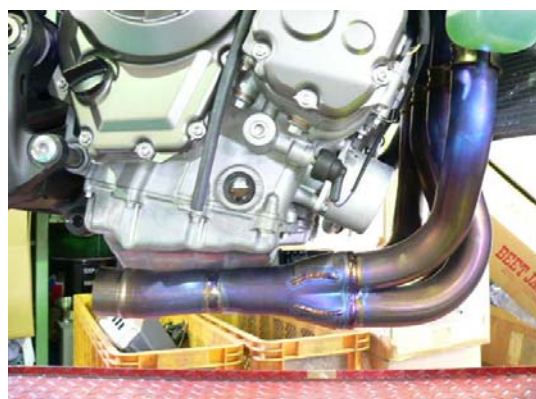


※右の写真のように、テールカウルを外して下の排気デバイスのコードを車体から取り外します。

- (2) サイレンサーステーを付属のアルミステーに付け替えます。
取り付けボルトは M8×15丸キャップボルトです。

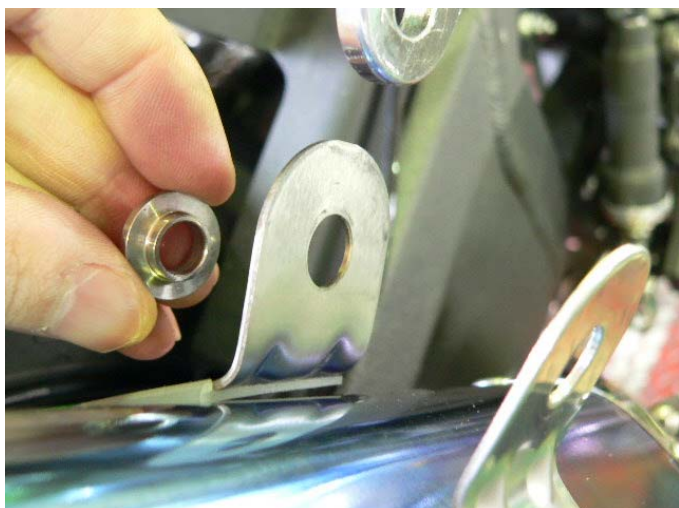


- (3) テールパイプに付属のテールパイプガスケットを入れてから、ノーマルエキパイに差し込みノーマルボルトM10（テールパイプステー部）と付属のM10ナットでテールパイプステーを仮止めします。



※ノーマルランプバンド・O2センサーも写真のように取付ます

- (4) サイレンサーをテールパイプに差し込み、スプリング引きして写真のように取付ます。
サイレンサーバンドと付属の、はめ込みカラーを使って取付ます。



付属のM8×20 ボルト・ナットでサイレンサーステーに取付ます。



Ⅲ. 調整・本締め。

- (1) 各部分のボルトを本締めしてパーツクリーナーでマフラー全体を脱脂してから
エンジンをかけて排気漏れがないか等、確認して終了です。
右カウル・テールカウルを取り付けて、ノーマルパーツを無くさないように確認します。

BEET

- ホームページアドレス <http://www.beet.co.jp/>
- メールアドレス
商品関連 sales@beet.co.jp
技術関連 support@beet.co.jp

製品に関するお問い合わせは、
〒591-8014 大阪府堺市北区八下北 3-53 (株) 日本ビート工業 までどうぞ。

Tel **072-257-7600** Fax **072-259-6600**

BEET JAPAN INDUSTRY CO., LTD.