

(取り付け前に必ずお読み下さい)

!!ATTENTION!!

- ▽取り付けは、確かな知識・技術を持ったバイクショップまたは、販売店に依頼することをお勧めします。
- ▽他社マフラーを取り付けている場合、ポジション変更ができないことがあります。予めご了承ください。
- ▽ステップ位置の関係上、スチール製ブレーキパイプを少し曲げなければなりません。曲げ過ぎると破損のおそれがあるので注意して下さい。
- ▽全て取り付けられたら、センタースタンドを立てて、サイドスタンドを倒して、各部に干渉していないか確認して下さい。干渉している所があれば、再調整して下さい。
- ▽走行前に必ず、ブレーキ・チェンジ・ストップランプ等が機能しているかチェックして下さい。チェックができたなら、締め忘れが無い増し締めを行って下さい。

3 Position

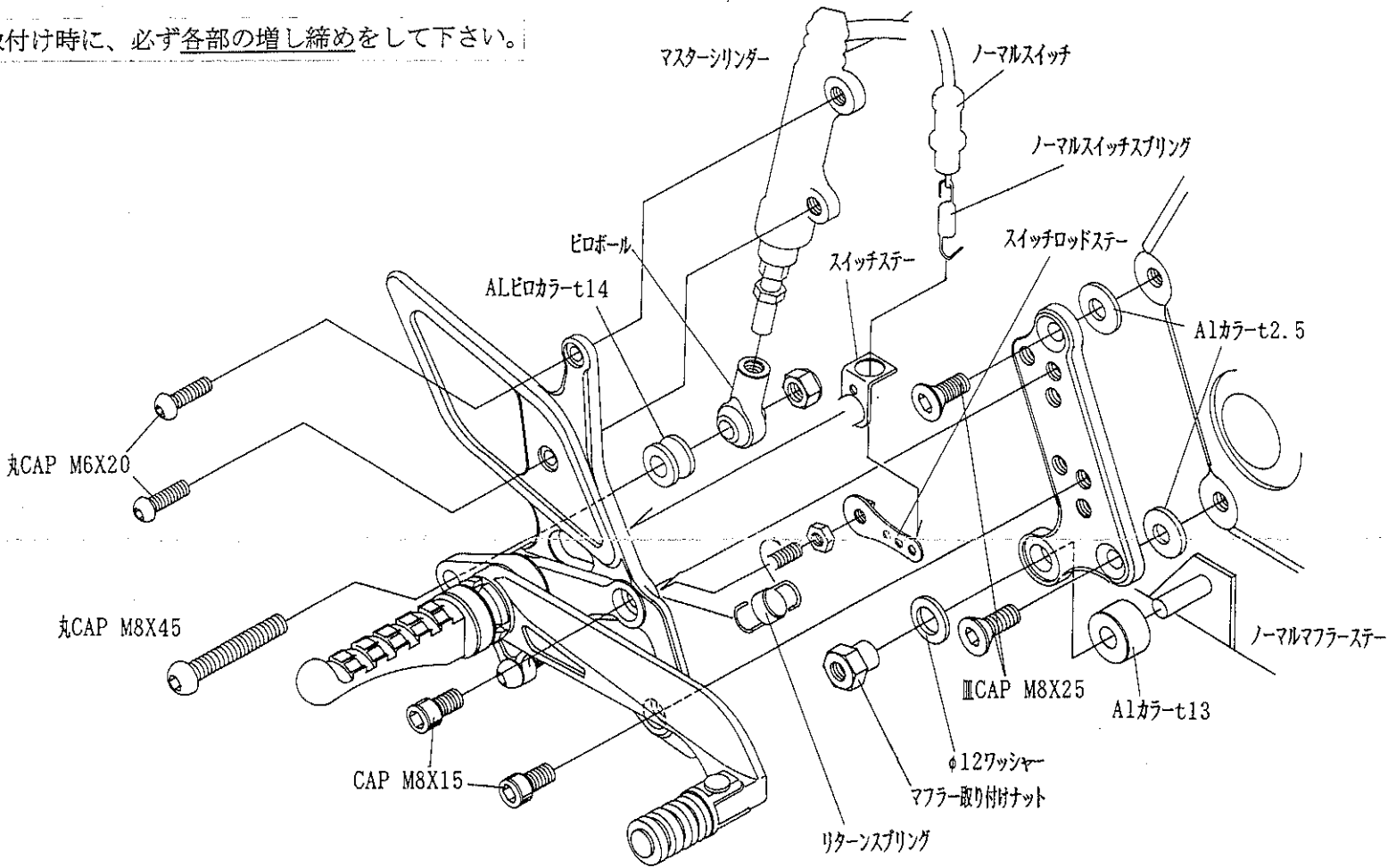
	UP	BACK
1	5	10
2	16	10
3	16	21

m/m

(ブレーキ側の取り付け)

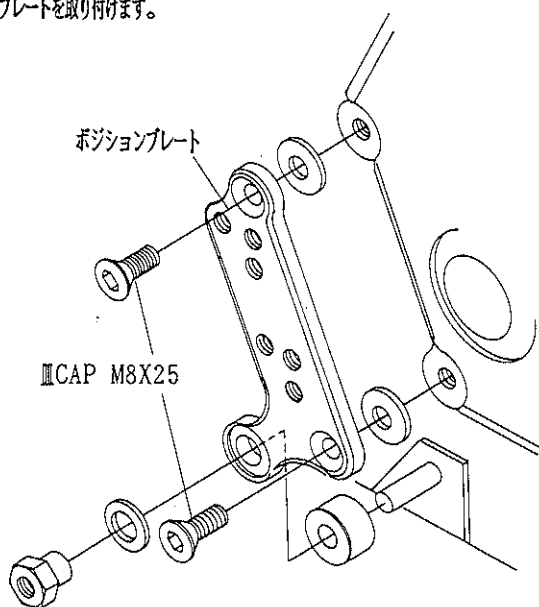
・下の部品構製図を参考にしながら取り付けて下さい。

※ 取り付け時に、必ず各部の増し締めをして下さい。

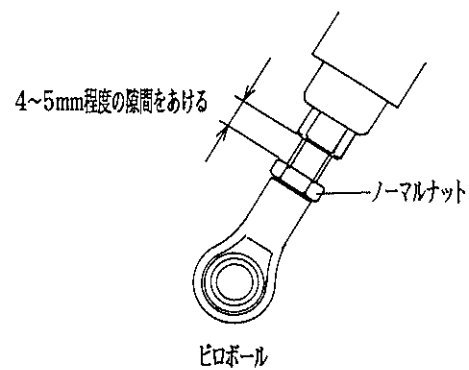


1】 ノーマルステップを取り外します。スイッチ・スイッチスプリング・リターンスプリングはノーマルを使用します。

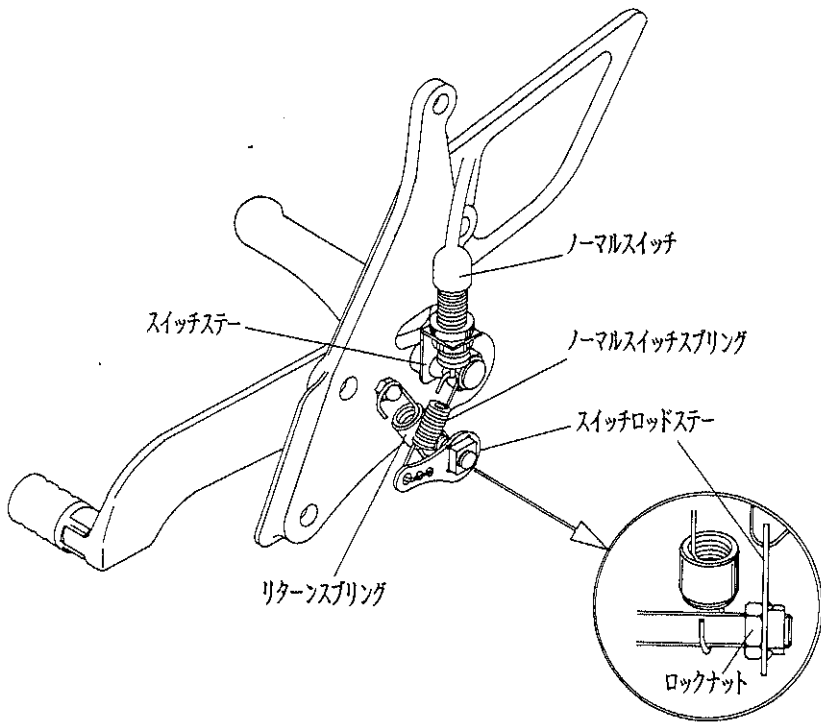
2】 図の様に、ポジションプレートを取り付けます。



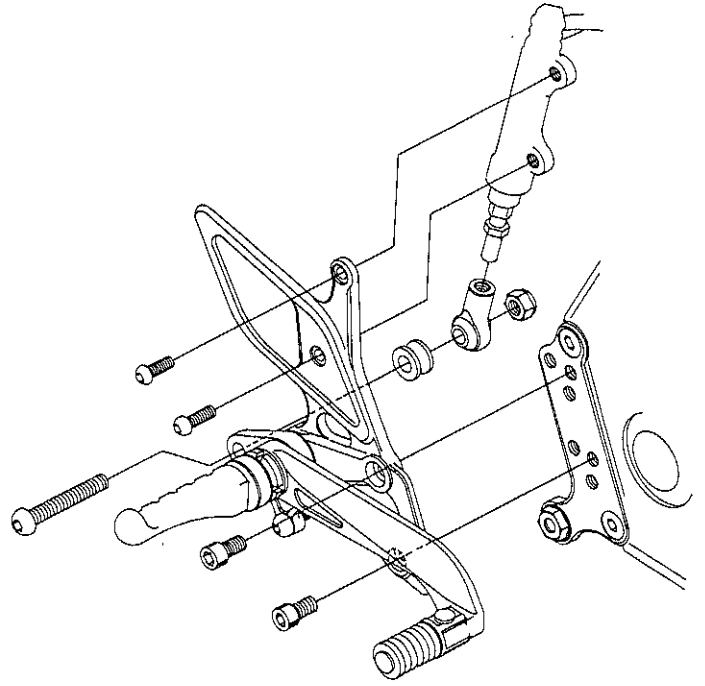
3】 マスターシリンダーのプッシュロッドに、図の様にピロボールを取り付けます。



4】ステッププレートにノーマルのスイッチ・スイッチスプリング・リターンスプリングを図の様に取付けます。
丸の中のロックナットは、仮締めにしておきます。



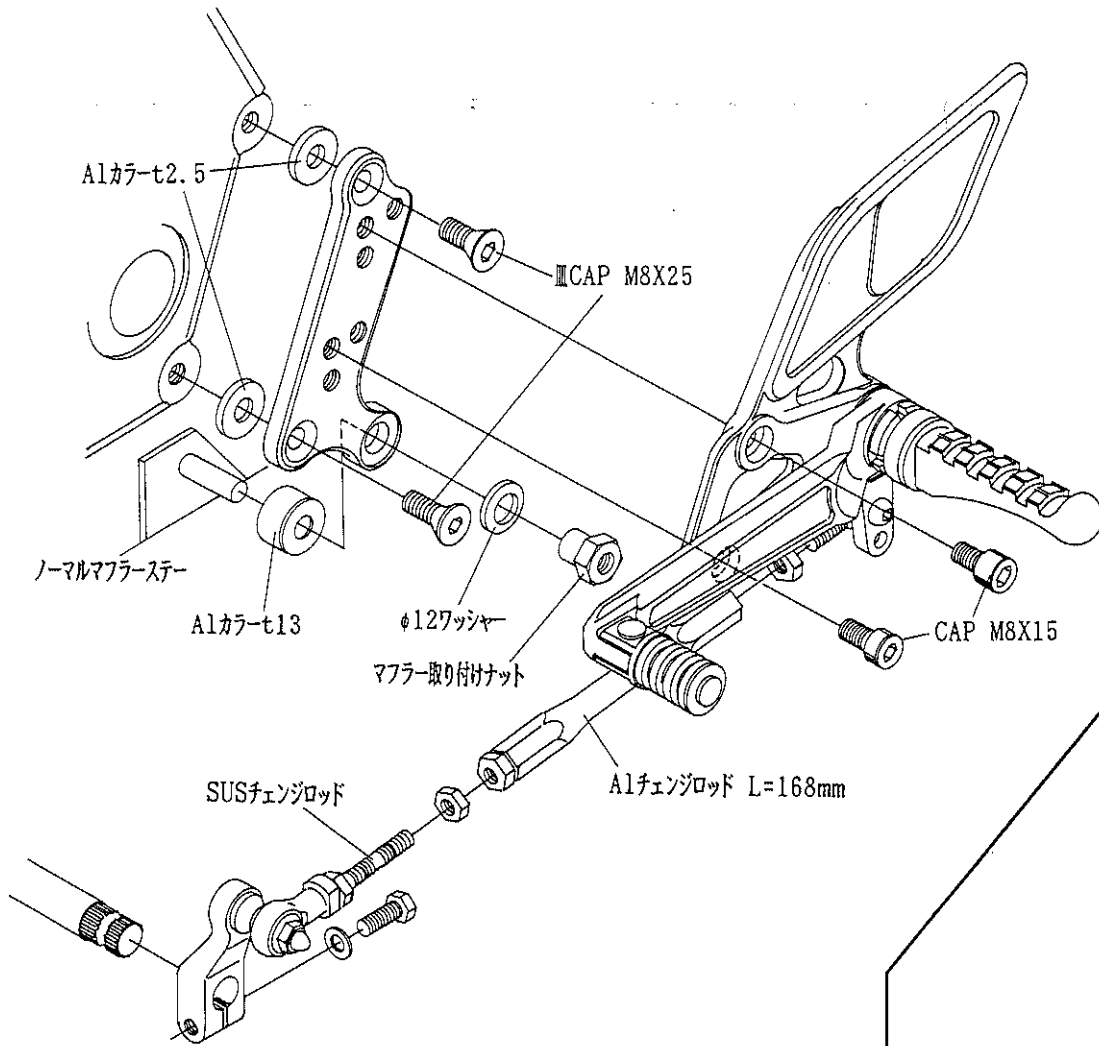
5】図の様に、ポジションプレートにステッププレートを取り付け、マスターシリンダーをステッププレートに取り付けます。
(この時、取付けにくい場合は、スチール製ブレーキパイプを馴染みやすい様に少し曲げます。)



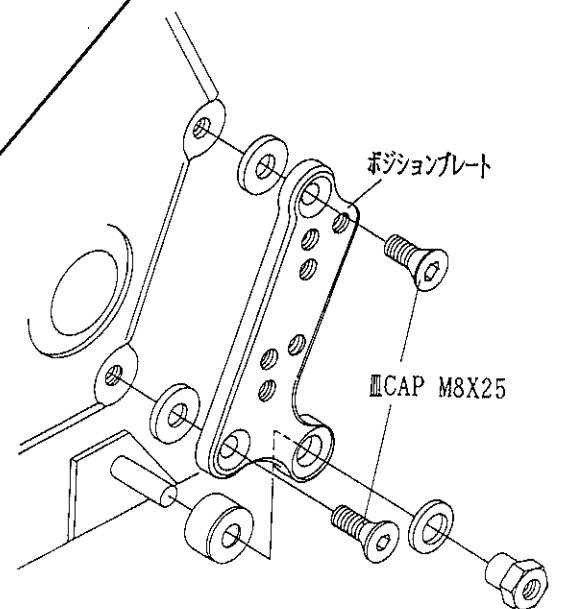
6】取付けが終わったら、ペダルを踏み込んだ時に、ストップランプが点灯する位置で4】の図のロックナットでスイッチロッドステアを留定して下さい。

(チェンジ側の取付け)

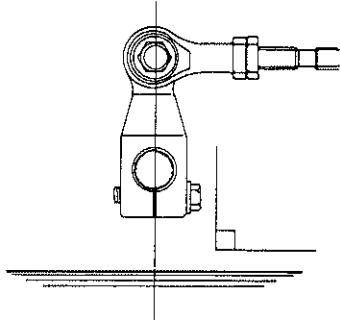
・下の部品構築図を参考にしながら取付けて下さい。



1】ノーマルステップ・チェンジペダルを取り外し、図の様に、ポジションプレートを取り付けます。



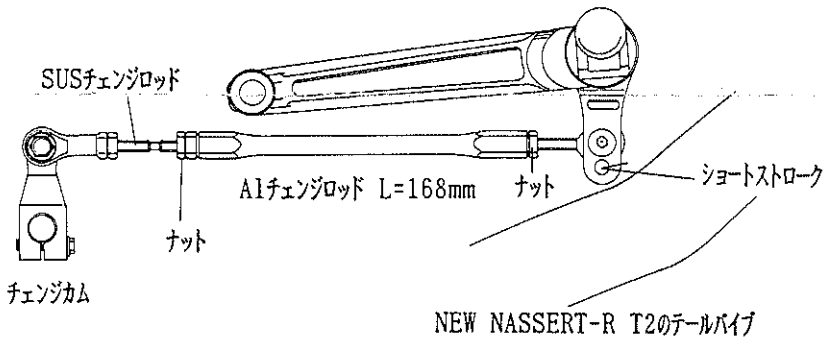
2】チェンジペダルを取り外した所に、チェンジカムを図の様に地面に対して、ほぼ90°になる様に取り付けます。



3】ステッププレートポジションプレートに取り付け、チェンジロッドを図の様に差し込み、ペダルの高さを合わせます。位置が決まったら、ナットでロックします。

注意

- ・ペダルを下げ過ぎるとペダル下部がサイドスタンドと干渉する恐れがありますので、下げ過ぎないで下さい。
- ・NEW NASSERT-R T2を取り付けている車両は、ポジション(1)・(3)のショートストロークを選んだ場合、テールパイプとピロボールが干渉する恐れがありますので、使用しないで下さい。
- ・必ず取り付け後、各部の干渉していないか確認して下さい。



ポジション(3)を選択した時、Alチェンジロッドのかがりが少ない場合は、SUSチェンジロッドを少し出して調整します。

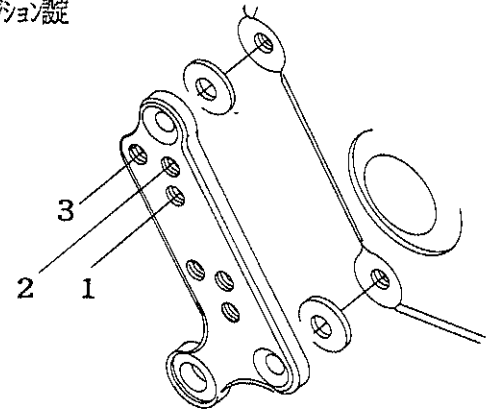
補足1

・ポジション設定

3 Position

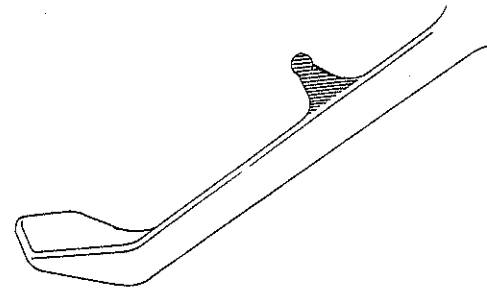
	UP	BACK
1	5	10
2	16	10
3	16	21

m/m



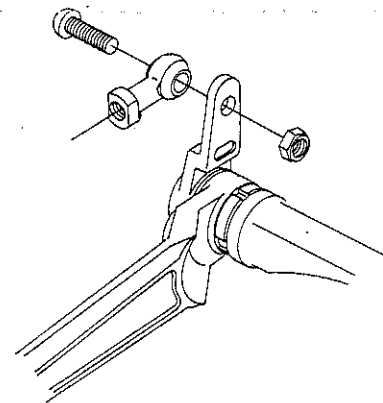
補足2

・シフトチェンジ時に、サイドスタンドの引っ掛けが気になる場合は図の斜線部を切り落として下さい。



補足3

・逆チェンジにする場合は、図の様にチェンジカムを上に取り替えて、ボルト・ナットを付け替えます。



商品に関する問い合わせは、80722(57)7600 日本ビート工業までどうぞ