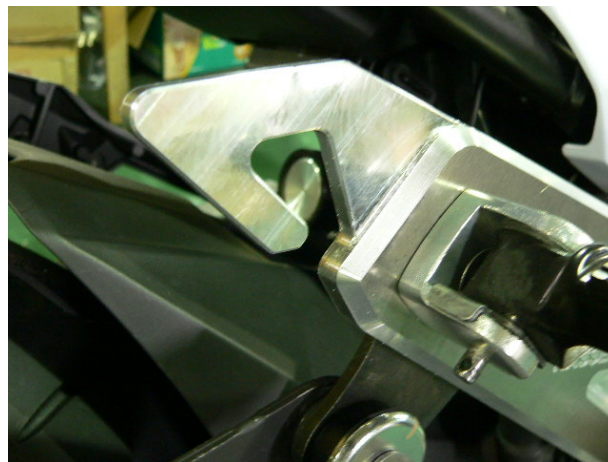


KAWASAKI `13 Z800 ハイパーバンク 新発売

高い耐久性をコンセプトに、徹底した安全設計のもと、リプレイスステップでは**初めて熱間鍛造製法**を取り入れたHYPER BANK（ハイパーバンク）に13モデルZ800用が登場！



- ペダル及びステップバーに、高強度の鍛造パーツを採用し、万が一の転倒等のアクシデントにもダメージを最小限に抑える様、チェンジ及びブレーキペダルのつま先部に可倒式を採用。
- 製品は、80%以上が組みあがった状態の為、短時間で取り付け可能。
- 体型や使用目的に応じて、最大で5箇所のポジション選択が可能。
- タンデムステップ取り付け部形状はSTDに準じた荷掛けフック形状を採用。
- 受注生産によりステップバーの可倒式も選択可能。

ポジション	1	2	3	4	5
BACK (m/m)	6	6	6	18	18
UP (m/m)	-7	5	17	5	17

全ポジション逆チェンジ不可

品番 0111-KC2-20 シルバー 固定式 税別価格 ¥65,000- JANコード* 4582346459873

品番 0113-KC2-20 シルバー 可倒式 税別価格 ¥68,500- JANコード* 4582346459880